



**STAATLICHES
TIERÄRZTLICHES
UNTERSUCHUNGSAMT
AULENDORF-DIAGNOSTIKZENTRUM**



Das Staatliche Tierärztliche Untersuchungsamt Aulendorf - Diagnostikzentrum (STUA-DZ) ist seit über 60 Jahren kompetenter und unabhängiger Dienstleister im Bereich der Tiergesundheit und des gesundheitlichen Verbraucherschutzes.



unabhängig - hoheitlich - kompetent

Im Mittelpunkt unserer Arbeiten stehen:

- ▶ Gesundheit und Wohlbefinden landwirtschaftlicher Nutztiere
- ▶ Erhaltung und Entwicklung von nachhaltig leistungsfähigen und frei handelbaren Tieren
- ▶ Vorbeugung und Bekämpfung von Tierkrankheiten:
 - die eine Gefahr für die Tierbestände, die Volks- und Marktwirtschaft darstellen (Schweinepest, Geflügelpest) oder
 - die auf den Menschen übertragbar sind (Tollwut, Tuberkulose, Salmonellose).

Das „Tierärztliche“, wie die tierärztlichen Einrichtungen in Aulendorf von unseren Kunden und der Bevölkerung gerne bezeichnet werden, hat ein neues Gesicht bekommen. Seit 1998 wurde das STUA durch Ministerratsbeschluss **zum Diagnostikzentrum ausgebaut**. Und seit Mitte 2010 besitzen wir ein modernes Sicherheitslabor der Stufe 3. Mit dieser Ausrichtung wird der Weg vom Tierärztlichen Untersuchungsamt zum Diagnostikzentrum, wie vom Rechnungshof empfohlen, konsequent weitergegangen.



Probennahme + Untersuchung vor Ort

Der **Bedarf, hoheitliche Tiergesundheitsprogramme** zu entwickeln, zu organisieren und wirtschaftlich durchzuführen ist **ebenso gestiegen wie die Anforderungen, besonders gefährliche Tierseuchen** (z. B. Schweinepest, Vogelgrippe, Maul- und Klauenseuche, Tuberkulose) **schnell und sicher zu erkennen**.

Denn hochwertige unbedenkliche Lebensmittel können nur von gesunden Tieren gewonnen werden.

Den Standort Aulendorf als Diagnostikzentrum zeichnet besonders aus:

- ▶ Wir liegen mitten in einer der viehdichtesten Regionen Baden-Württembergs.
- ▶ Wir sind 365 Tage im Jahr zum Wohl von Mensch und Tier vor Ort erreichbar.
- ▶ Wir untersuchen schnell, sicher und wirtschaftlich in allen relevanten Bereichen wie Pathologie, Histologie, Parasitologie, Bakteriologie, Virologie, Immunologie, TSE-Kompetenzzentrum, Molekularbiologie und verwandten Fachdisziplinen praxisorientiert und wissenschaftlich.



Probenmanagement

- ▶ Wir werden häufig von Tierbesitzern und Tierärzten aufgesucht und beraten diese persönlich.
- ▶ **Wir kooperieren sehr eng mit den Tiergesundheitsdiensten der Tierseuchenkasse Baden-Württemberg**, die in Aulendorf mit allen Fachgebieten vertreten sind: Pferde-, Rinder-, Euter-, Schweine-, Schafherden-, Geflügelgesundheitsdienst und dem Fisch- und Bienengesundheitsdienst des Landes.



Staatliches Tierärztliches Untersuchungsamt - Diagnostikzentrum

Löwenbreitestraße 18/20, 88326 Aulendorf

Telefon (0 75 25) 942 - 0

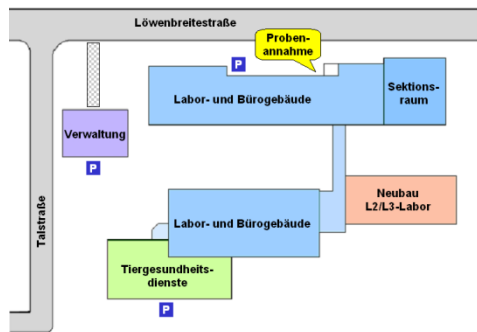
Telefax (0 75 25) 942 - 200

Mail poststelle@stuaau.bwl.de

Homepage www.stua-aulendorf.de

Wir sind täglich für Sie da:

Montag bis Donnerstag 8 - 12 Uhr und 13 - 16 Uhr
 Freitag 8 - 12 Uhr und 13 - 14.30 Uhr
 Samstag 9 - 11 Uhr Notdienst
 Sonn- u. Feiertage 9 - 11 Uhr Notdienst



Tiergesundheitsdienste Aulendorf

Talstraße 17, 88326 Aulendorf

Telefon (0 75 25) 942 - 270

Telefax (0 75 25) 942 - 288

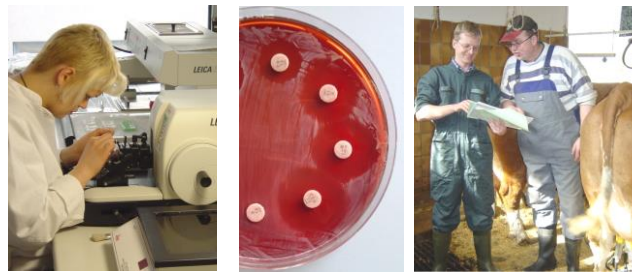
Mail tgdaulendorf@tsk-bw-tgd.de

Homepage www.tsk-bw.de

Wir sind für Sie da:

Montag bis Donnerstag 7.30 - 12 Uhr und 13 - 16 Uhr
 Freitag 7.30 - 12 Uhr und 13 - 15.00 Uhr

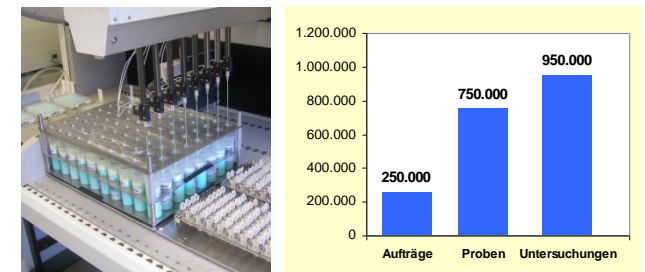
- ▶ Wir helfen den Tierärzten mit unseren Untersuchungsergebnissen, erkrankte Tierbestände gezielt zu behandeln.
- ▶ Wir entwickeln und organisieren zahlreiche Tiergesundheitsprogramme und führen diese landesweit durch (z. B. Schutz der Rinderbestände vor Infektionen mit dem Bovinen Herpesvirus oder dem Virus der Bovinen Virusdiarrhoe).
- ▶ Wir untersuchen Tierbestände regelmäßig auf bestimmte Tierseuchenerreger, um Neueinträge (z. B. als Folge von Globalisierung und Klimawandel) früh zu erkennen, z. B. Brucellose, Leukose, Tuberkulose, Blauzungenkrankheit.



Untersuchung - Diagnostik - Sanierung

- ▶ Wir diagnostizieren Masse mit Klasse und arbeiten effektiv und effizient.
- ▶ Wir sind über die Untersuchung hinaus auch Servicedienstleister für die Veterinärverwaltung in Bereichen wie Probenmanagement, Öffentlichkeitsarbeit, Fortbildung und Qualitätssicherung (z. B. Trichinen).
- ▶ Das „Tierärztliche“ und das Landwirtschaftliche Zentrum Baden-Württemberg (LAZBW) bilden einen besonderen Schwerpunkt für landwirtschaftliche Nutztiere und Wildtiere in Baden-Württemberg

- ▶ Wir liegen verkehrsgünstig nahe an vielen Kunden mitten im ländlichen Raum und in der Nähe zu vielen Einrichtungen der Landwirtschaft und Tierzucht.
- ▶ Wir sind für die Stadt Aulendorf mit Umgebung ein wichtiger Wirtschaftsfaktor.
- ▶ Wir bearbeiten mit rd. 90 Bediensteten (davon ca. 50 % in Teilzeit) über 250.000 Aufträge pro Jahr. Der Frauenanteil beträgt rd. 85 %.
- ▶ Wir führen jedes Jahr über 950.000 Untersuchungen an rd. 750.000 Proben durch.



modern - schnell - wirtschaftlich

Unsere Ziele bis 2020 sind:

- ➔ BHV1-Freiheit in Baden-Württemberg sichern
- ➔ 99,99 % BVDV-unverdächtige Tiere in Ba-Wü
- ➔ EU-Anerkennung als frei von Brucellose, Leukose und Tuberkulose erhalten
- ➔ Modernisierung des „Altbaus“ mit Ausbau eines kundenorientierten Empfangs und bürgernahen Probenannahme für über 750.000 Proben / Jahr

Das STUA - Diagnostikzentrum und die Tiergesundheitsdienste der TSK Baden-Württemberg sind gemeinsam Ansprechpartner für Tierhalter und Tierärzte.