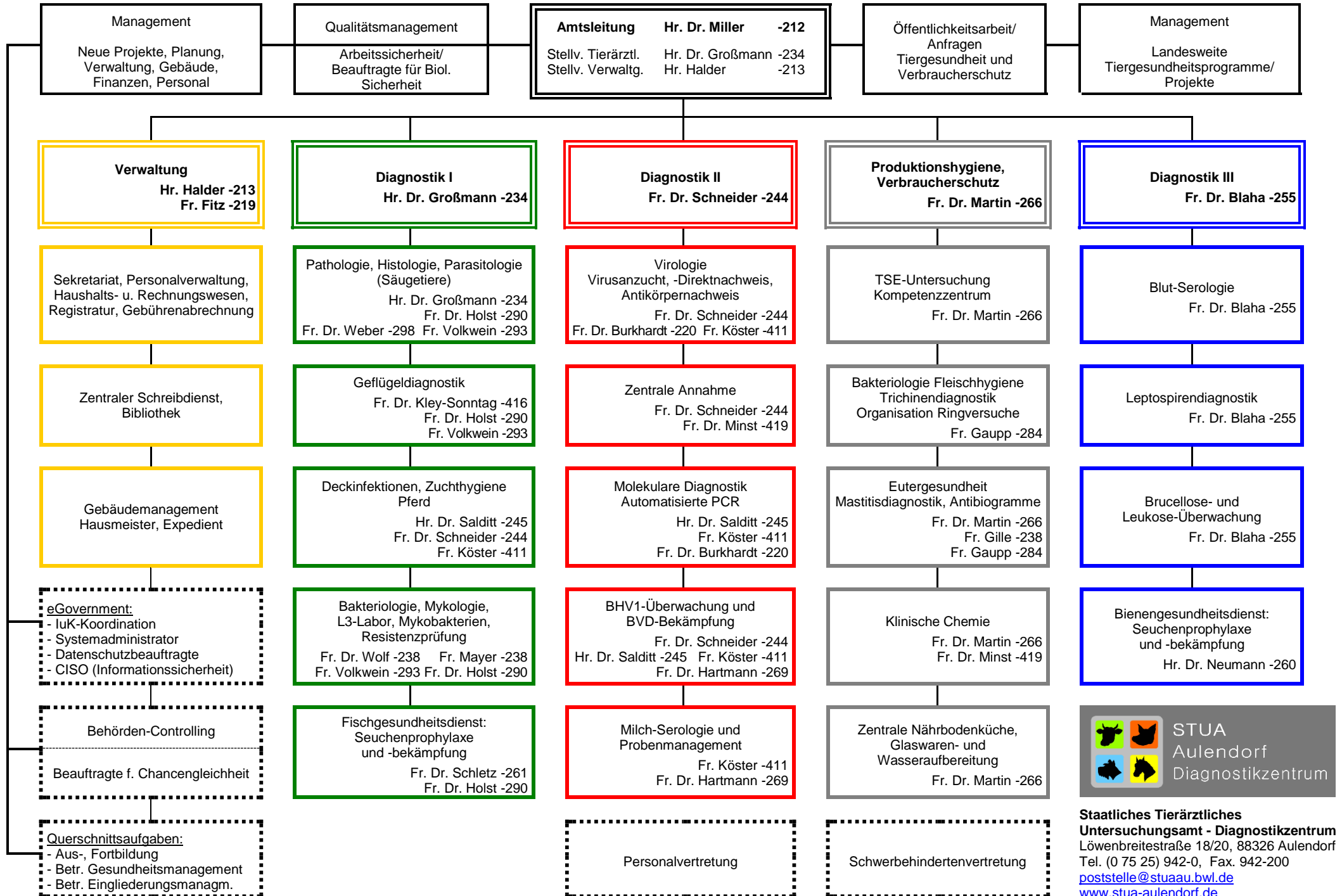


# Organigramm STUA Aulendorf - Diagnostikzentrum

Stand Juni 2023



**Staatliches Tierärztliches  
Untersuchungsamt - Diagnostikzentrum**  
 Löwenbreitestraße 18/20, 88326 Aulendorf  
 Tel. (0 75 25) 942-0, Fax. 942-200  
[poststelle@stuaau.bwl.de](mailto:poststelle@stuaau.bwl.de)  
[www.stua-aulendorf.de](http://www.stua-aulendorf.de)