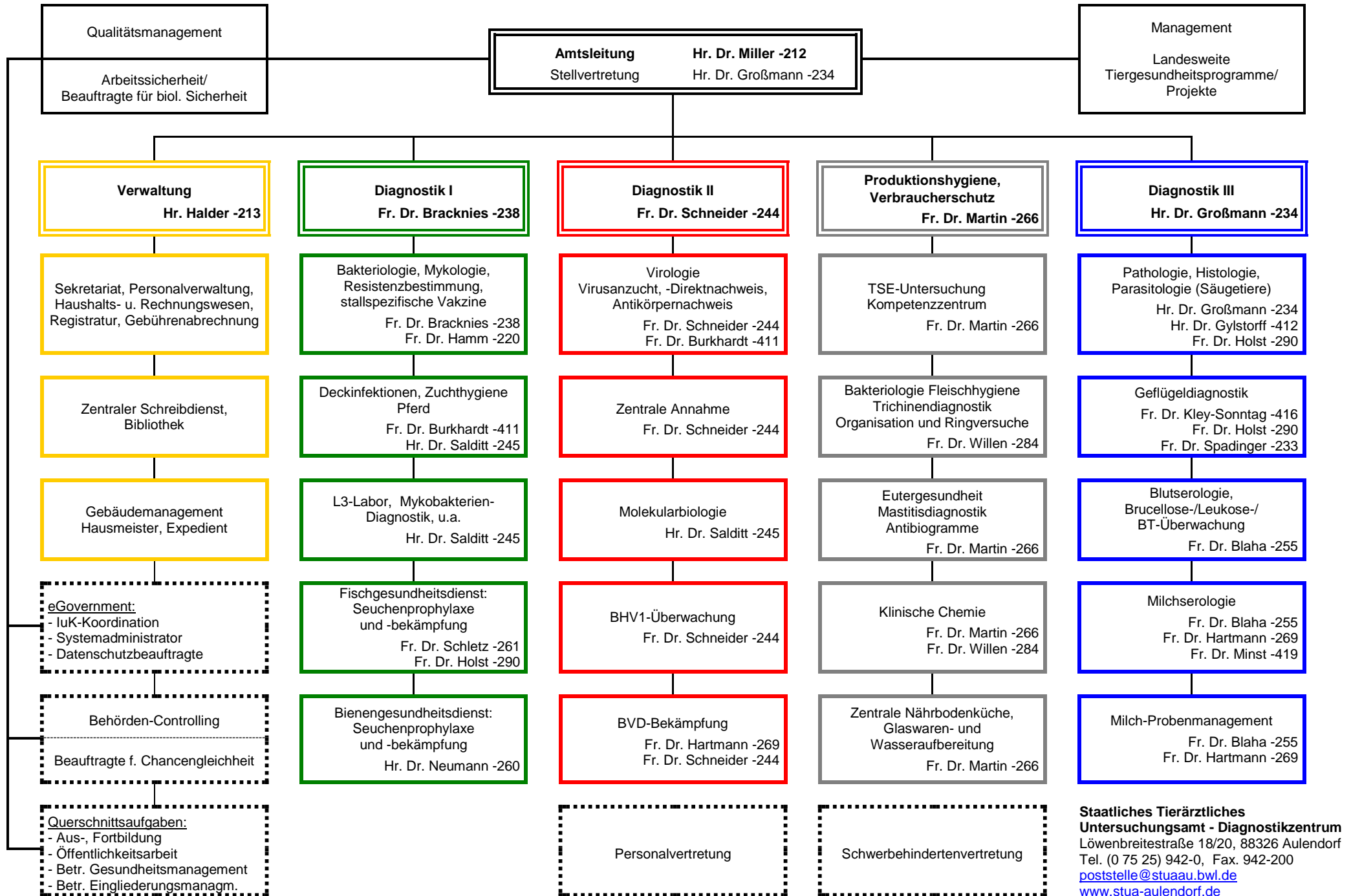


Organigramm STUA Aulendorf - Diagnostikzentrum

Stand April 2018



**Staatliches Tierärztliches
Untersuchungsamt - Diagnostikzentrum**
 Löwenbreitestraße 18/20, 88326 Aulendorf
 Tel. (0 75 25) 942-0, Fax. 942-200
poststelle@stuaau.bwl.de
www.stua-aulendorf.de